

令和5年度
都市基盤整備事業推進大会 意見発表
連続立体交差事業について



令和5年11月2日
墨田区長 山本 亨

墨田区の概要



押上 (東京スカイツリー)



錦糸町駅 (南口)



区制施行 昭和22年 (1947) 3月

面積 13.77 km²

人口 283,931人

世帯数 166,436人

(令和5年10月1日時点)

墨田区の歴史・文化

両国国技館



墨堤さくらまつり



隅田川花火大会



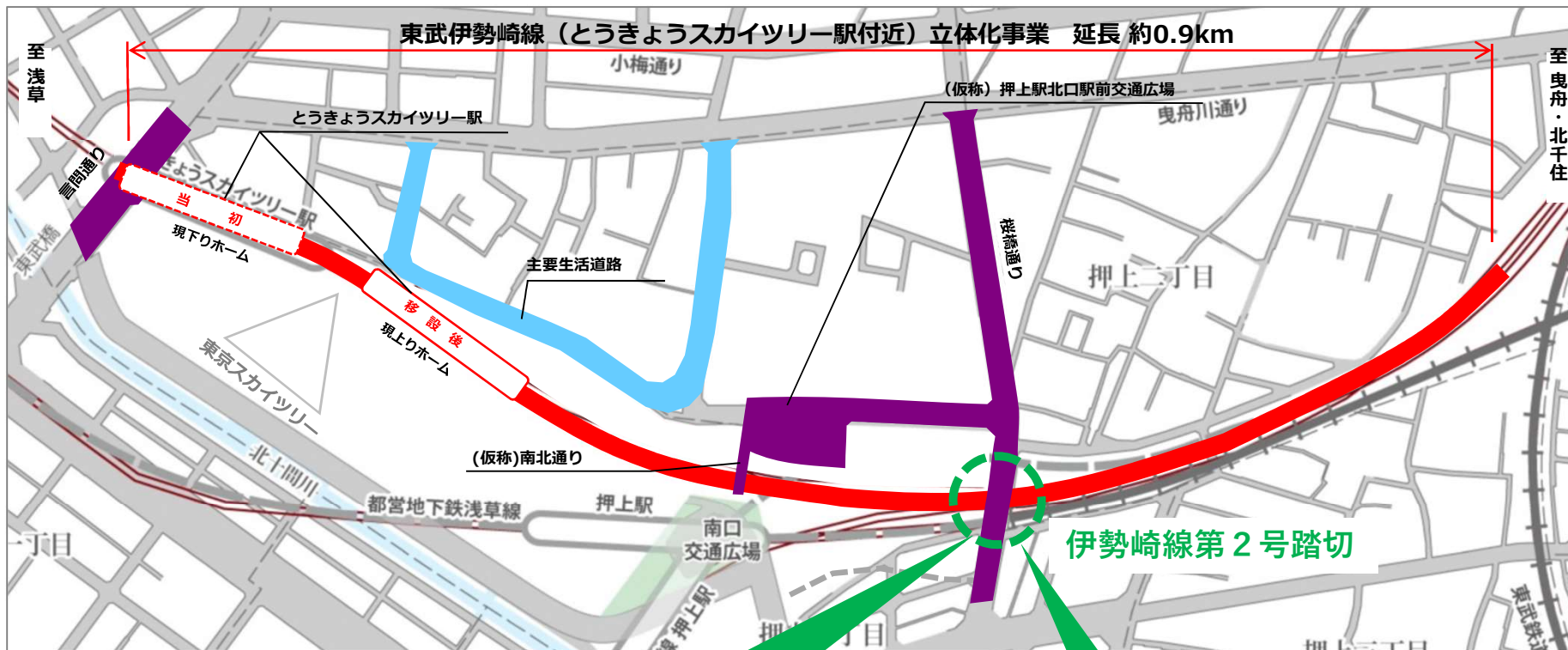
葛飾北斎



北斎美術館



とうきょうスカイツリー駅付近連続立体交差事業



踏切の渋滞状況（事業前）



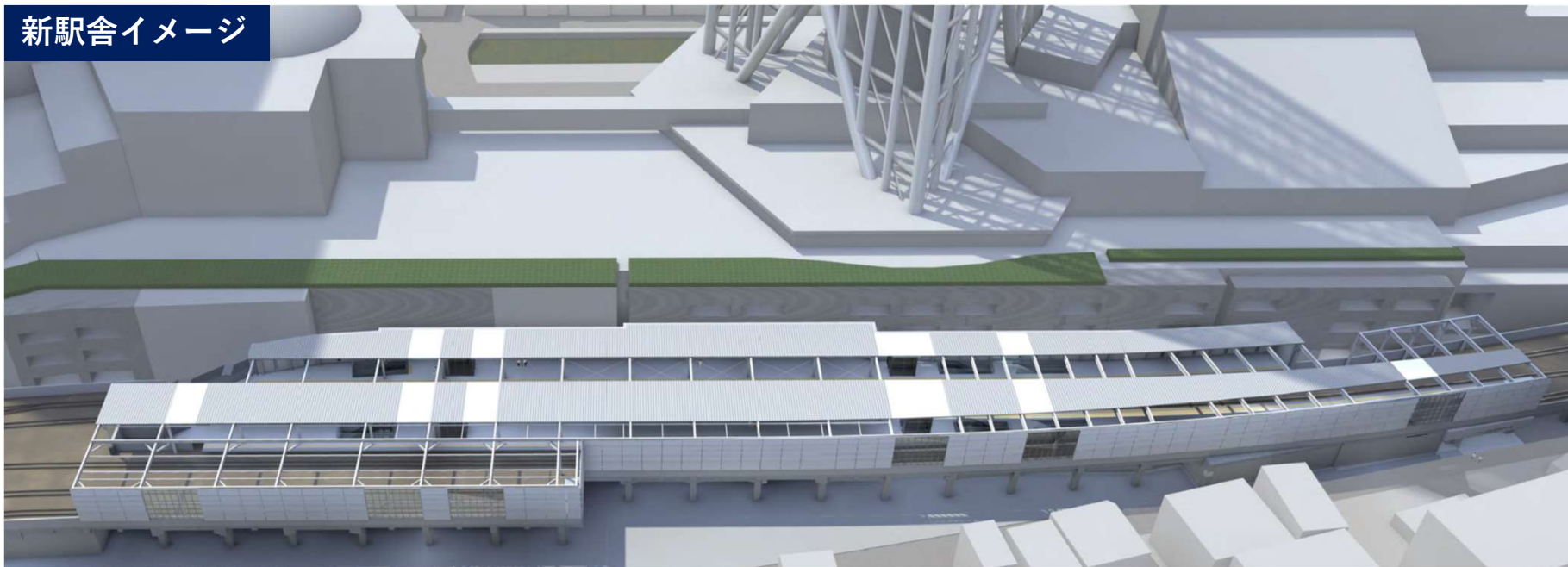
上り線高架切替後の状況（事業中）



とうきょうスカイツリー駅付近連続立体交差事業



新駅舎イメージ



高架下イメージ (仮称:押上駅北口駅前交通広場)



踏切の高架下イメージ

