

# 第20回 全国街路事業 コンクール応募資料

平成20年2月

応募者名：岐阜県 都市建築部

事業の名称：羽島都市計画道路 幹線街路

大垣一宮線 整備事業

実施都市名：羽 島 市

## 事業の目的

羽島都市計画道路 大垣一宮線は、JR東海道新幹線岐阜羽島駅北東に位置し、岐阜県大垣市と愛知県一宮市を結ぶ幹線道路である。当該箇所は鉄道により東西に分断され、踏切が交通渋滞の原因となるとともに既成市街地の活性化が阻害されていたため、鉄道を高架して交通渋滞及び中心市街地分断の解消を図るため、0.75km(鉄道高架0.89km)を整備したものである。

## 事業概要

事業名:羽島都市計画道路 幹線街路  
大垣一宮線整備事業

路線名:主要地方道 大垣一宮線

事業箇所:岐阜県羽島市舟橋町～同市江吉良町

事業延長:0.75km(鉄道高架延長 0.89km)

幅員:22m(4車線)(鉄道高架幅員 5.8m)

総事業費:約84億円

事業期間:平成7年～平成17年

本事業は、幅員狭小によって通行の安全に支障をきたす約0.75kmの4車線化と歩道設置、交通渋滞の原因であり、また、市街地の活性化の妨げにもなっていた踏切を除去するため、約0.89kmを鉄道の高架化を行ったものである。



# 大垣一宮線の整備効果アピール資料



## ○事業概要

事業名 羽島都市計画道路 幹線街路  
大垣一宮線整備事業  
路線名 主要地方道 大垣一宮線  
事業箇所 岐阜県羽島市舟橋町  
～同市江吉良町  
事業延長 0.75km (鉄道高架延長 0.89km)  
幅員 22m (鉄道高架幅員 5.8m)  
総事業費 約84億円  
事業期間 H7～H17

## ○交通量調査結果

供用前 平成6年度交通センサス参考  
供用後 平成17年度交通センサス参考  
(※H20年度に事後評価予定)

交通量 18,525台 → 19,341台  
旅行速度 約18km/h → 約33km/h

## 「整備効果」

### ○旅行速度の向上

約18Km/h⇒ 約33Km/h

### ○渋滞長の解消(事業区内)

東進方向 約 500 m ⇒約 100 m

西進方向 約 400 m ⇒約 70 m

### ○踏切遮断時間 1.4h/日⇒ 0h/日



事業前(平成7年)



事業後(平成20年)



平成7年撮影



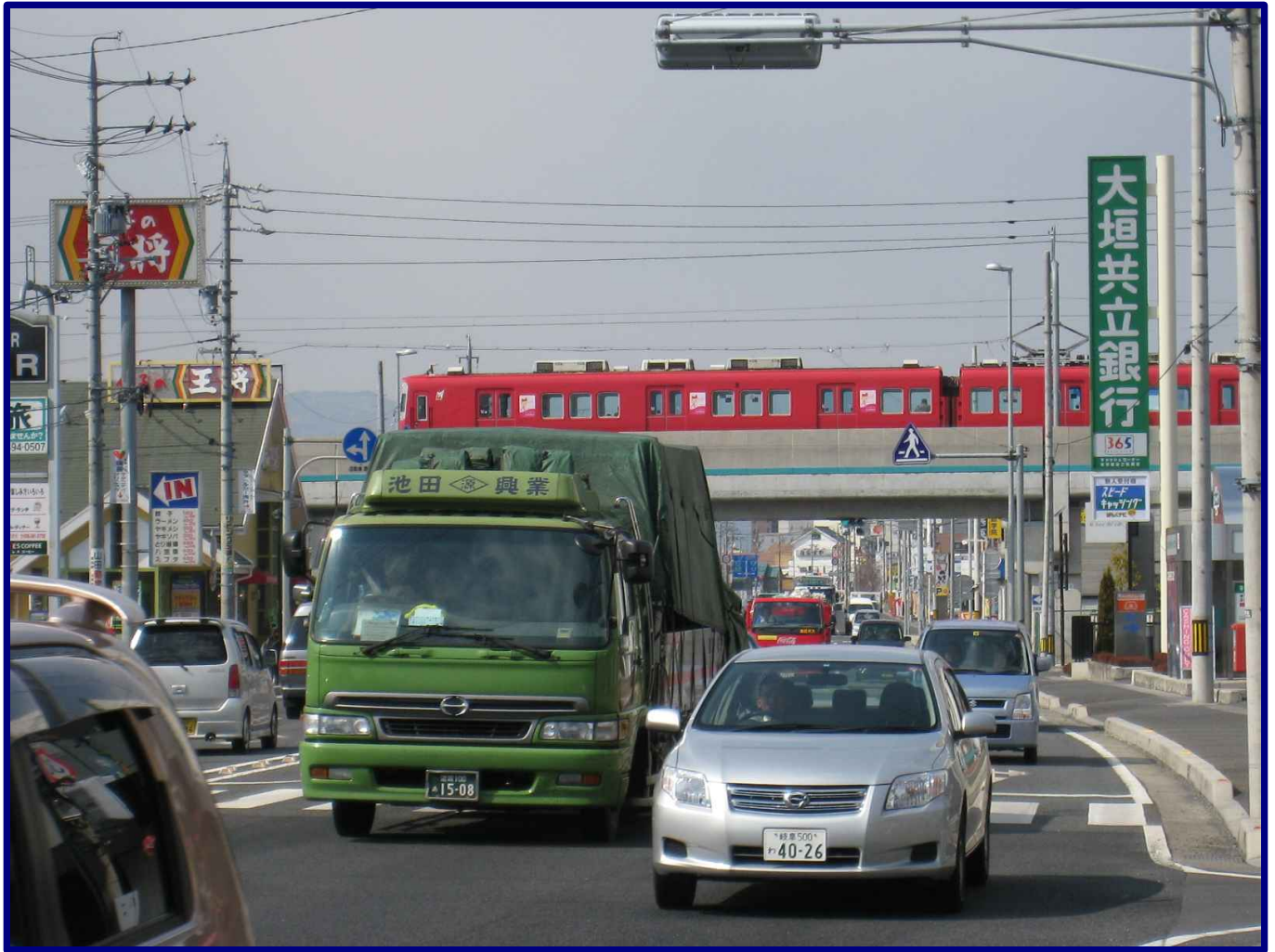
平成7年撮影

平成7年撮影



# 事業後写真

平成20年2月撮影



平成20年2月撮影

平成20年2月撮影

